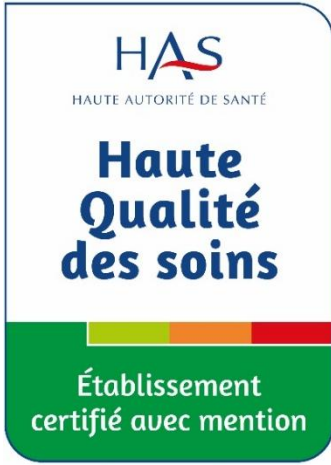


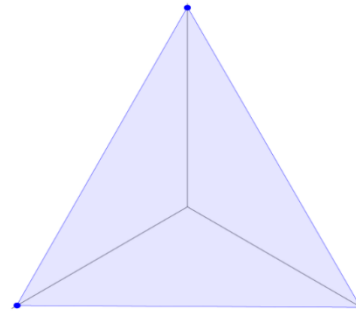
L'ESSENTIEL DES DONNÉES QUALITÉ DU CENTRE HOSPITALIER DE WATTRELOS



LE PATIENT
98/100

L'ÉTABLISSEMENT
97/100

LES ÉQUIPES DE SOINS
99/100



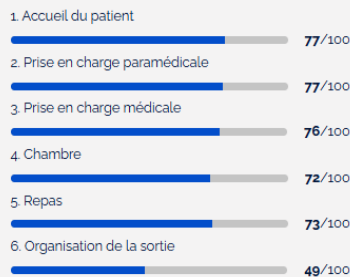
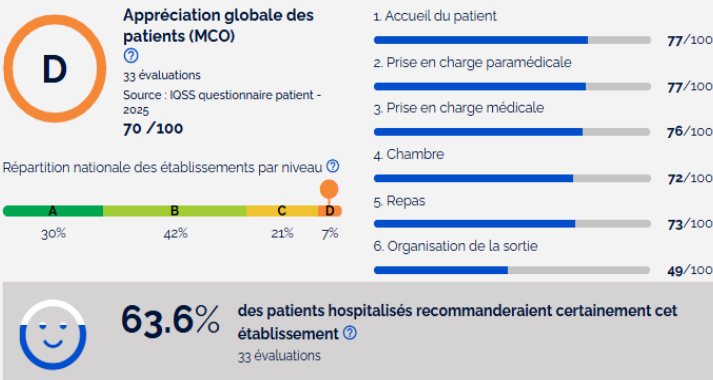
MÉDECINE – SOINS CONTINUS POLYVALENTS



SOINS MÉDICAUX ET DE RÉADAPTATION

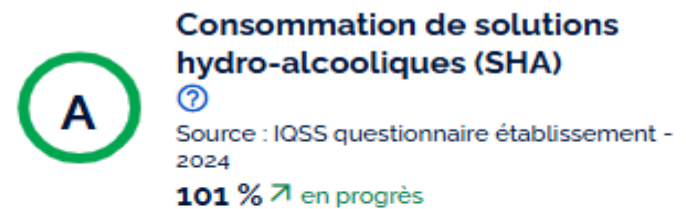


Médecine, chirurgie, obstétrique (MCO)

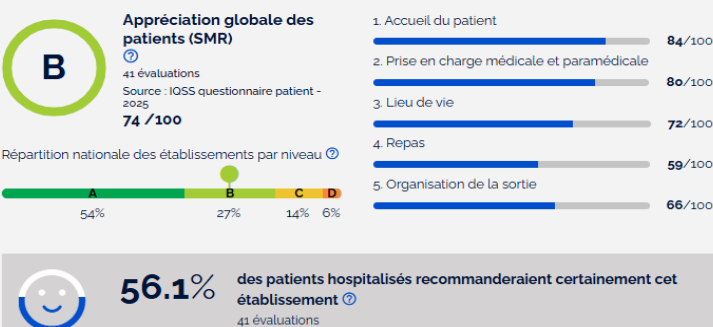


Prévention des infections associées aux soins

Une infection est dite associée aux soins si elle survient au cours de la prise en charge du patient. La prévention des infections est évaluée par des indicateurs évaluant par exemple les mesures de prévention ou la survenue d'infections post-opératoires.



Soins médicaux et de réadaptation (SMR)



Répartition nationale des établissements par niveau

